

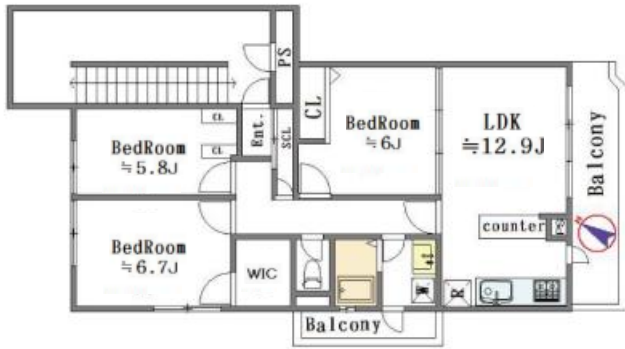
中型犬 2頭までOK！！※飼育細則あり

志木ニュータウン中央の森 参番街5号棟(610号室)

東武東上線「柳瀬川」駅 徒歩7分

2,590万円

間取り図



※図面と異なる場合は現況優先となります

物件種目	売マンション		
住所表示	埼玉県志木市館2丁目4-5		
間取り	3LDK		
土地権利	所有権	総戸数	80戸
構造	RC造 8階建6階部分		
築年月	昭和57年2月	用途地域	第一種高層住居専用地域
専有面積	75.17m (壁芯)	バルコニー	8.57m
管理費	11,210円/月	修繕積立金	10,540円/月
管理会社	㈱東急コミュニティー	管理形態	全部委託管理(日勤)
駐車場	空有 9,150円/月 平成31年1月現在	駐輪場	空有 無償 平成31年1月現在
現状	空室	引き渡し	相談
備考	角部屋、日当たり・眺望良好、ペット飼育可 (1住戸2匹まで・中型犬以下、飼育細則有)		

リノベーション内容/設備

- ・システムキッチン新設取付
- ・ユニットバス、洗面化粧台等新設取付
- ・トイレ、ウォシュレット新規交換
- ・追炊給湯器新規取付
- ・スイッチ新規取付
- ・フローリング、クロス新規貼替
- ・クッションフロア等新規貼替
- ・シーリングライト新規取付
- ・ハウスクリーニング etc



案内図



周辺環境

- ◆サミットストア/260m
- ◆ドラッグセイムス/670m
- ◆館近隣公園/100m
- ◆柳瀬川図書館/540m
- ◆志木第四小学校/540m
- ◆志木第二中学校/540m



OPTION

「ペットのため」の安心安全なオリジナルオプションの施工も承っております！

専用スペース ペットスペース

ペットがくつろげる専用スペースです。

床 ネクシオ ウォークフィット6

人とペットが共に快適に暮らすために、すべりにくく、汚れにも強い床材。
 ○表面にすべりにくい加工を施し、人やペットの快適な歩行に配慮。
 ○ペットの粗相によるふん尿や、よだれによる床面の変色・ツヤ変化を抑えます。

イオン発生器 ione air-e

「ナノイー」は、一般的なイオンと比べ、約6倍長持ち。水分量はマイナスイオンの約1000倍(体積比)以上。カビ菌やウイルス、ニオイ、アレル物質など目に見えない小さな不快の原因を抑制する弱酸性の人に優しいイオンです。



東京都知事(1) 第102616号
株式会社リノペプロジェクト

〒153-0065 東京都目黒区中町1-8-11 4階
TEL 03-5725-1227 FAX 03-5725-1228

取引態様：代理3%(税込)